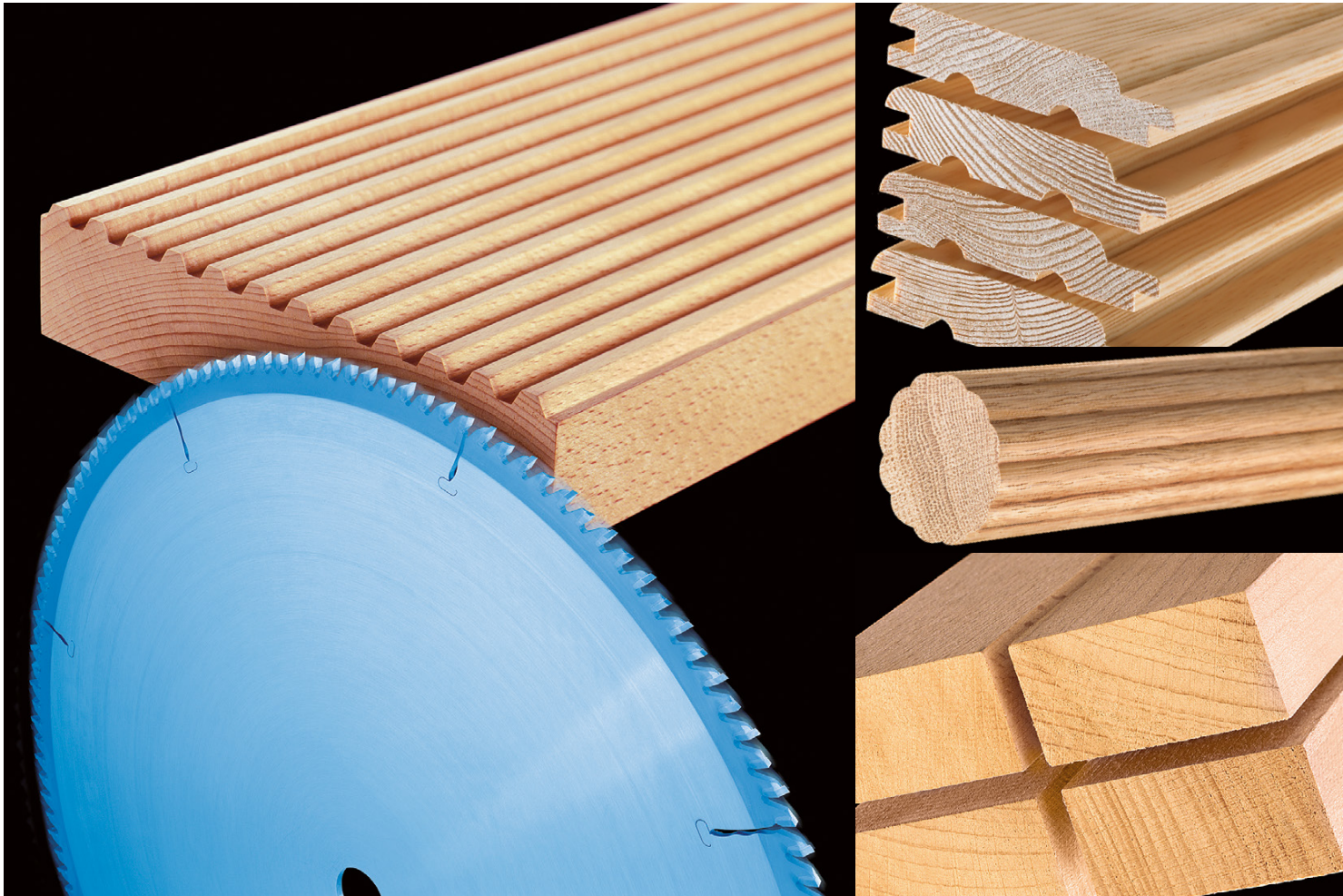


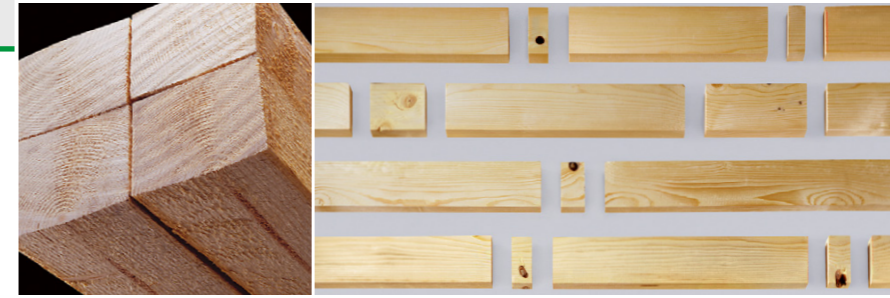
## SERIE OPTICUT S 90

Le centre de tronçonnage entièrement automatique pour le travail moderne du bois



# WEINIG OptiCut S 90 DimterLine: Tronçonner efficacement avec toutes les options

Précision de coupe, flexibilité et conditions de sécurité maximales : C'est ce que vous offre le nouveau concept de tronçonneuses à butée poussoir automatique OptiCut S 90 en plus d'une haute productivité. Avec l'OptiCut S 90, vous pouvez tronçonner jusqu'à quatre fois plus par rapport à une tronçonneuse manuelle et ceci avec la moitié des opérateurs. Vous pouvez aussi augmenter le rendement matière en optimisant. Les défauts marqués par l'opérateur sont éliminés pour obtenir le rendement matière maximum à partir du bois utile restant et d'après la liste de coupe. Qu'il s'agisse d'une solution débit toute simple ou d'optimisation, c'est vous qui décidez du degré d'équipement de la



machine, maintenant ou plus tard. Vous restez flexible, par exemple, grâce à la fonction „débit manuel“.

L'OptiCut S 90 tronçonne aussi bien les paquets, les profils, les planches une par une que les baguettes presque sans aucun réglage sur la machine. Une large gamme de modèles satisfait chaque exigence : la S 90 universelle, la S 90 XL (« le paquet de muscles » pour les grandes sections), la S 90 Exact (pour les coupes de haute précision), la S 90 Speed (alliant rendement et vitesse, atteints jusqu'à maintenant seulement par des tronçonneuses en continu). C'est un concept de machine pouvant être équipé de nombreuses options pratiques et étant susceptible d'évoluer ultérieurement selon vos besoins, et cela pour un investissement de base modéré.



## L'OptiCut S 90 – le meilleur argument pour le débit des longueurs en automatique

- Coûts par pièce réduits grâce au fonctionnement avec un opérateur
- Jusqu'à 4 fois plus de capacité qu'une tronçonneuse manuelle
- Large gamme de sections pour le débit efficace de paquets
- Gain matière maximum grâce à l'optimisation
- Avance de 120 m/min. avec la S 90 Speed
- Coupe d'une précision absolue et d'une qualité remarquable
- Evacuation des chutes intelligente
- Opérations très simples
- Grande flexibilité pour des productions de petites et grandes séries
- Robustesse et longévité même lors d'une utilisation en pleine charge permanente
- Equipement ultérieur possible jusqu'au niveau optimisation
- Très grande sécurité de travail

## Avance, positionnement, blocage, coupe: WEINIG permet le tronçonnage automatiquement sûr

Le réglage de la butée, le positionnement à risque, le serrage et l'exécution de la coupe à la main, tout cela c'est du passé. Chaque OptiCut S 90 effectue ces opérations précisément et de manière entièrement automatique, le tout sans effort même quand il s'agit de pièces lourdes et difficiles à déplacer. Une butée poussoir transporte et positionne le bois précisément. Selon le modèle, la butée poussoir atteint des vitesses de déplacement allant jusqu'à 300 m/min., ce qui signifie une nette augmentation de productivité avec un maximum de sécurité et de confort de travail pour l'opérateur.



### **Avance, positionnement et coupe automatiques**

Grâce à la butée poussoir puissante, des pièces de 150 kg maximum sont transportées et positionnées précisément et rapidement. Le guidage protégé de la butée poussoir ne demande pratiquement pas de maintenance et reste fiable dans le temps. La coupe est déclenchée automatiquement.

### **Niveau de sécurité élevé**

Avec l'OptiCut S 90 vous pouvez travailler sans risque : La zone de coupe entière est généreusement protégée tout en restant bien visible. Les pièces sont bloquées automatiquement pendant le positionnement. L'accès des mains dans la zone de coupe est ainsi impossible.

## L'OptiCut S 90: Le modèle de base universel



L'OptiCut S 90 séduit par son côté universel. Que vous vouliez tronçonner des paquets, des profils, des planches une par une ou même des baguettes, du débit pièce par pièce à la grande série, tout cela est possible sur l'OptiCut S 90, pratiquement sans aucun réglage sur la machine. Une des caractéristiques du modèle d'entrée de gamme est le tronçonnage de pièces pouvant peser jusqu'à 100 kg avec une précision de positionnement de  $\pm 0,5$  mm. Le débit par paquets conduit à un fort accroissement de la performance de coupe. Nous établissons la meilleure solution pour votre fabrication à partir des nombreuses options pour l'OptiCut S 90, la plupart d'entre elles pouvant être installées ultérieurement (comme par exemple l'optimisation, le triage, l'impression d'étiquettes...)

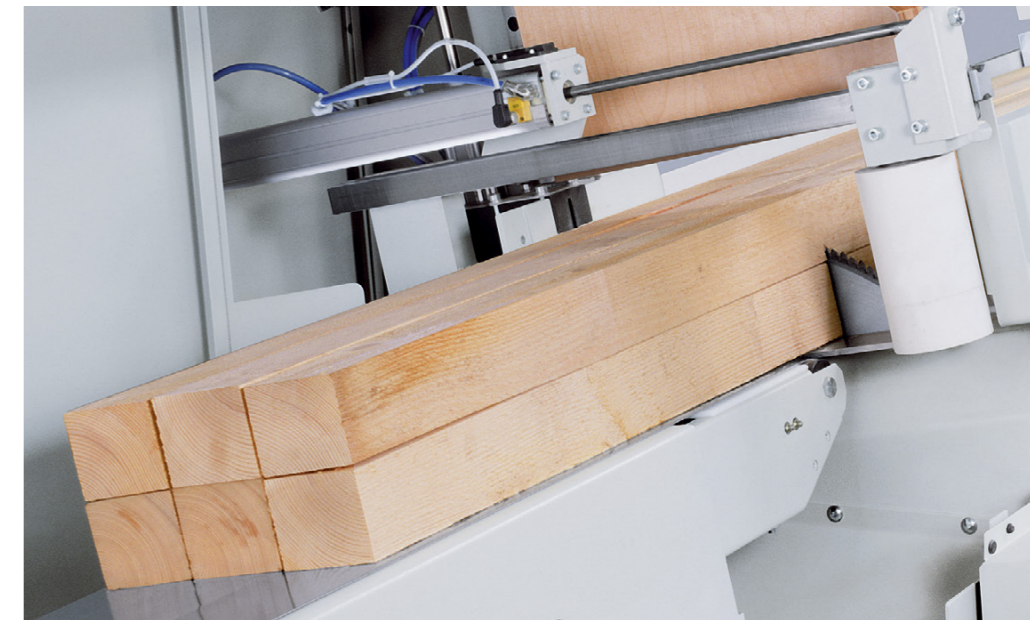
## L'OptiCut S 90 Exact: Coupe après coupe avec un maximum de précision

L'OptiCut S 90 Exact se distingue par des coupes hautement précises. La pression latérale contrôlée pour une grande précision de l'équerrage, le système de butée poussoir positionnant à  $\pm 0,1$  mm et un agrégat de sciage de précision particulier permettent une exactitude extrême. Cette performance de tronçonnage suffit même aux exigences élevées. Longueurs précises, coupe d'équerre et surface de coupe nette, toutes ces conditions sont absolument remplies. Même des solutions pour réduire les éclats sont disponibles.



## L'OptiCut S 90 XL: La spécialiste pour les paquets et les grandes dimensions

L'OptiCut S 90 XL est spécialement conçue pour le fonctionnement par paquets et avec de grandes dimensions. La machine peut travailler des pièces pesant jusqu'à 150 kg et d'une section maximum de 280 x 180 mm ou 420 x 40 mm. Même avec des grandes sections, on peut atteindre une performance de coupe et une précision de longueur étonnamment élevées. Pour l'OptiCut S 90 XL, les options adaptées sont bien sûr aussi disponibles. Des mécanisations robustes et des solutions de triage (aussi pour les grandes dimensions) facilitent le maniement des pièces lourdes.



## L'OptiCut S 90 Speed: Rendement soutenu faisant tourner votre fabrication à plein régime

L'OptiCut S 90 Speed en tant que tronçonneuse à butée poussoir arrive la première à s'imposer au niveau du rendement de tronçonneuses en continu. Le super modèle Speed éblouit rien que par son rendement et impressionne à une vitesse fulgurante dans le processus de production, avec en point de mire le rendement matière grâce à l'optimisation complète. La course de retour, le positionnement et la vitesse de coupe combinés atteignent une performance qui n'était jusqu'à maintenant possible que par les tronçonneuses en continu. En conservant naturellement toutes les qualités d'une tronçonneuse à butée poussoir : flexibilité, précision, travail soigneux des pièces.



# OptiCut et MillVision: La révolution dans le travail du bois



MillVision simplifie le processus de production, maximise le rendement matière, minimise les coûts de fabrication et livre des statistiques exactes sur votre bureau: Avec différents ordres de fabrication dans une liste de coupes, MillVision optimise le processus de fabrication et permet des temps de production plus courts. Davantage de longueurs fixes avec moins de chutes signifie moins de bois utilisé et plus de profit. Une productivité élevée garantit des coûts de stockage réduits et des produits semi-finis, un meilleur flux de matériaux et moins de travail pour le personnel. MillVision établit tout le planning de production en un tour de main.



## MillVision vient à bout d'un tas de bois

Que vous produisiez des petites ou des grandes séries, avec MillVision votre travail est orienté sur la production et votre processus de fabrication est optimisé. Que vous fabriquiez des fenêtres, des planchers, des meubles, des cuisines, des emballages, des palettes, des panneaux de bois massif, etc.

## MillVision fonctionne simplement

MillVision peut être utilisé partout immédiatement. Les données sont prises en charge sans aucun problème à partir des programmes ou des listes d'ordres de fabrication existants. Vous sélectionnez le matériau brut et la section sur la machine, vous appuyez sur l'écran tactile et c'est parti.

## OptiCut plus MillVision

Grâce au jeu parfait entre l'OptiCut et MillVision, le bois brut de toute qualité peut être utilisé plus économiquement. On s'épargne le stockage intermédiaire des longueurs restantes ainsi que l'établissement et l'entrée de façon manuelle de listes de coupes, évitant ainsi les sources d'erreurs. L'opérateur peut se concentrer entièrement sur le processus de fabrication.

## MillVision travaille automatiquement

A partir de toutes les commandes clients à traiter, MillVision choisit toutes les pièces de l'essence de bois sélectionnée avec la section et le profil correspondants et compose les listes de coupes adéquates qui sont transmises directement à l'OptiCut.

## MillVision organise parfaitement

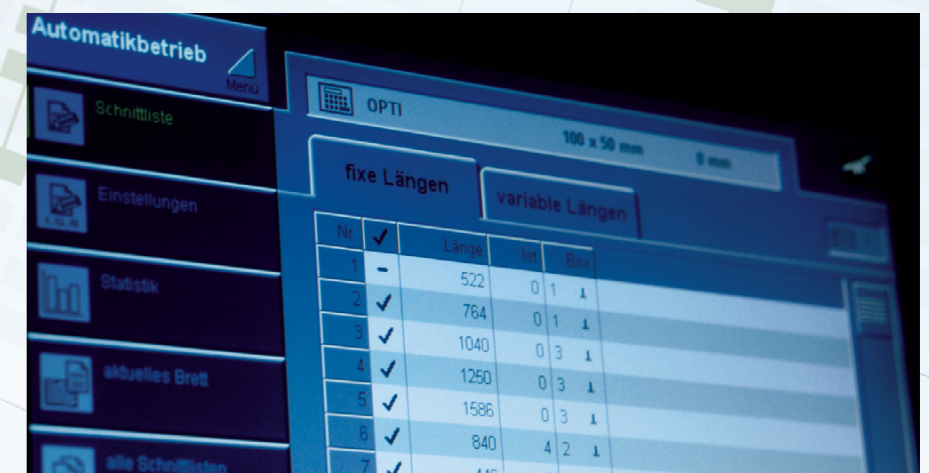
Les pièces tronçonnées sont clairement repérées aussitôt la coupe effectuée, grâce à une imprimante d'étiquettes ou à jet d'encre intégrée. De plus, l'OptiCut renvoie à MillVision les pièces produites et d'autres informations. Toutes les données de chaque pièce sont ainsi consultables, à tout instant et à tout niveau du déroulement de la fabrication.

D'autres installations de production comme des tenonneuses doubles, Conturex, Powermat ou Unicontrol peuvent bien sûr être intégrées dans le système. Votre temps investi en organisation se réduit considérablement et vous gardez toujours une vue d'ensemble.

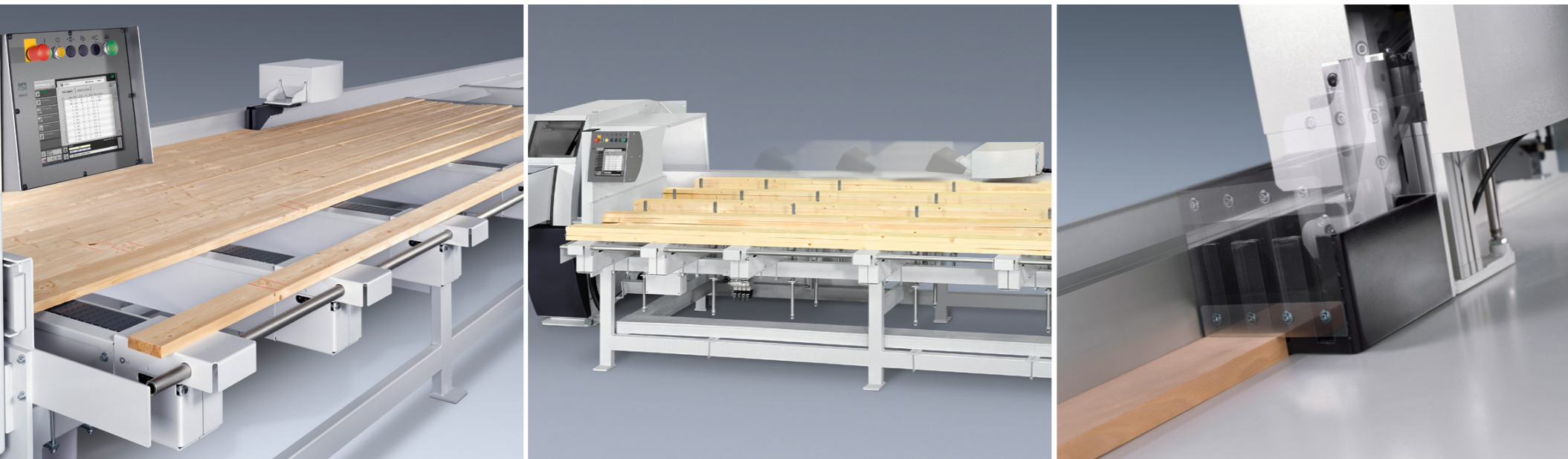
## OptiCom Pro: Opérations simples, plus de profit

Terminal opérateur simple, statistiques de production claires et détaillées, rendement matière optimal et profit maximum, c'est ce que vous offre OptiCom Pro, la commande intuitive par écran tactile de l'OptiCut (Touchscreen). Tous les éléments de commande importants d'un coup d'œil et la connexion idéale avec MillVision.

D'autres avantages: Fonctionnement sûr sans disque dur • Mémoire sûre sur carte flash • Possibilité de raccordement direct à une imprimante • Intégration directe dans des réseaux Ethernet • Composition conviviale de listes de coupes et évaluation de statistiques au bureau • Solution idéale pour le lien entre le management et la production • Possibilité d'une intégration dans des solutions professionnelles et des réseaux informatiques de clients.



## Les solutions de débit WEINIG: Le kit complet adapté pour l'OptiCut S 90



Les solutions débit de DimterLine sont des lignes de tronçonnage automatisées présentant un grand potentiel de rendement avec un haut niveau de sécurité. Le tronçonnage compte parmi les processus les plus importants dans le travail du bois massif car il est décisif sur le plan rendement matière et bien sûr quantité de matériau étant plus tard à disposition. Avec le logiciel d'optimisation intelligent, vous tirez toujours le meilleur de votre bois à savoir le bénéfice maximum. L'opérateur ne fait plus que marquer les défauts sur le bois et / ou les différentes zones de choix, le reste c'est la machine elle-même qui s'en occupe: avec précision, rapidité et une proportion de chutes minimum.

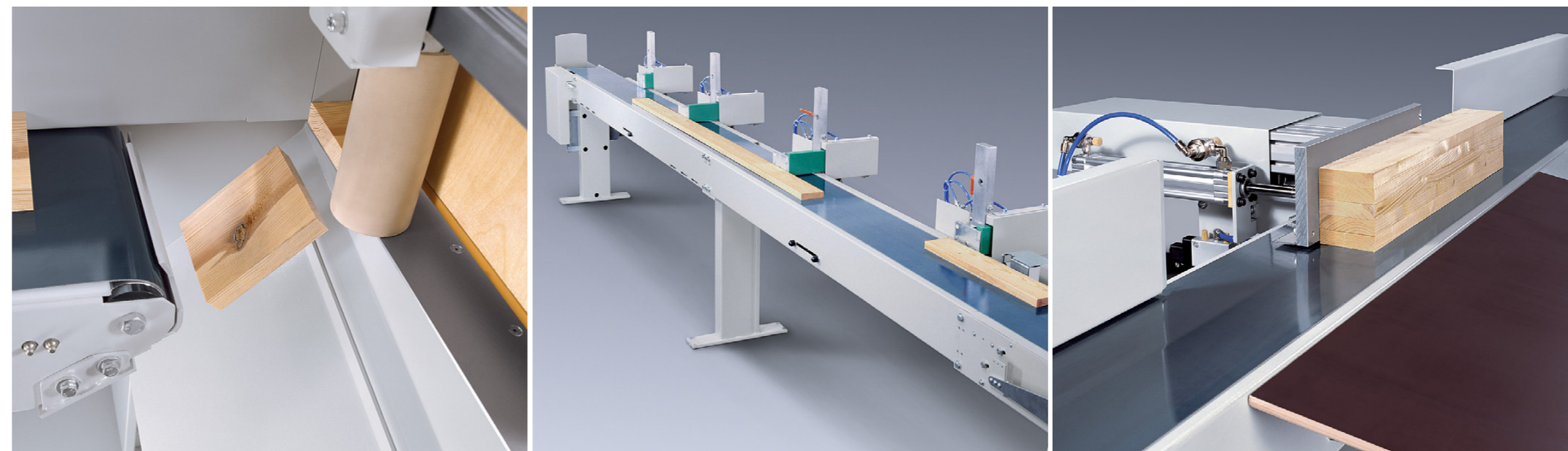
Les tronçonneuses OptiCut sont conçues pour le travail hautement automatisé, permettant ainsi d'employer le personnel pour des tâches plus complexes. Les transferts alimentant en automatique la machine, à partir d'une zone tampon de matériau, permettent une énorme augmentation de capacité. Chez l'OptiCut S 90 Speed, on arrive en outre à encore plus de performance grâce à un système de pince. Combiné à une alimentation transversale, des capacités journalières élevées sont atteintes à coup sûr.

## WEINIG perfectionne le débit: Evidemment aussi derrière la tronçonneuse

Après la coupe, les longueurs tronçonnées avec précision sont contrôlées de manière optimale. Les pièces passent au dessus de la trappe à chutes et sont transférées à un triage automatique. L'utilisation simple augmente la productivité et baisse vos coûts par pièce. Nous proposons des solutions complètes faites sur mesure pour les utilisateurs, pour une fabrication moderne, orientée vers le futur.

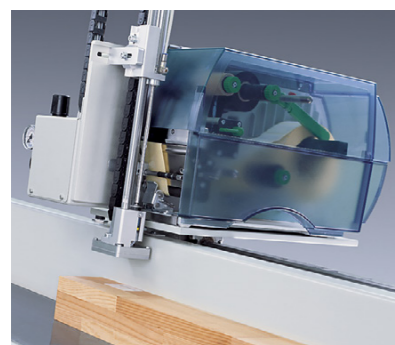
Aussitôt la coupe effectuée, les chutes tombent dans la **trappe à chutes** et sont évacuées de manière fiable, pour une sécurité de fonctionnement maximum. De plus, l'ouverture large évite un grand nombre de coupes dans de longues chutes. Les longueurs utiles les plus courtes peuvent tout de même être triées de façon sûre en passant au dessus de l'espace obturé automatiquement.

Chaque modèle peut être équipé d'un **triage automatique** directement derrière la lame de scie. Les éjecteurs peuvent être commandés un par un. Aussi lors du débit de paquets et grâce au transfert des bois direct et en pente douce, il est possible de trier sur autant de stations de triage que l'on veut.



# Les systèmes de débit WEINIG: Des investissements évolutifs dans l'avenir

L'OptiCut est ouverte au développement futur de votre entreprise: De nombreuses options peuvent y être installées ultérieurement. Ainsi par exemple, chaque OptiCut équipée d'un „mesurage automatique de longueurs“ et d'un „système de détection des défauts du bois“ est une tronçonneuse d'optimisation complète. Des compléments judicieux sont entre autres les imprimantes fournissant des informations claires sur les pièces et l'empileur automatique OptiCut Stacker.

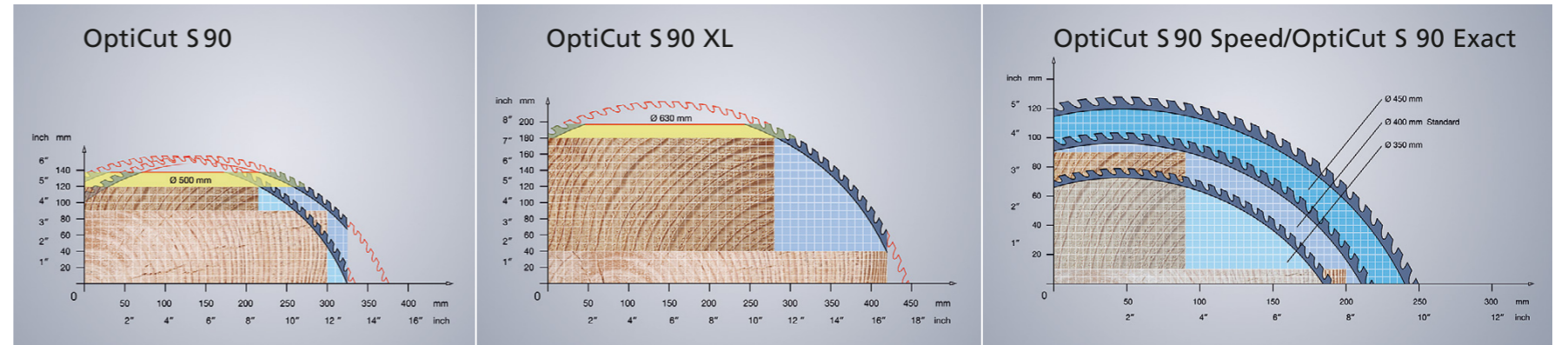


Des imprimantes à jet d'encre ou d'étiquettes sont utilisées pour l'identification explicite des pièces après la coupe.

L'imprimante à **jet d'encre** inscrit complètement en automatique les données souhaitées sur le matériau, c'est à dire sa longueur, sa section, sa qualité ou son numéro d'identification. L'impression se fait aussi bien sur le dessus, sur le chant ou même sur la face de coupe (extrémité) de la pièce, le tout sans aucune perte de rendement au niveau de la scie.

Avec l'**imprimante d'étiquettes**, on peut produire et appliquer des étiquettes automatiquement, l'imprimante faisant partie intégrante de la commande de l'OptiCut S 90. Grâce aux codes barres, l'identification automatique des pièces est même possible et les autres machines du processus peuvent s'adapter en conséquence à la pièce ainsi identifiable. Des formats d'étiquettes particuliers ne présentent ici aucun problème.

Transformer votre OptiCut en une ligne de tronçonnage entièrement automatique. Nous vous offrons la périphérie sur mesure en système de construction modulaire. Des lignes hautement automatisées intégrant une **alimentation transversale** et ensuite un **OptiCut Stacker** pour l'empilage automatique de longueurs prioritaires, permettent un débit nécessitant peu de personnel avec des capacités journalières élevées.



Attention! Lorsque l'on détermine une section de bois possible, il faut tenir compte des flèches et des écarts de dimensions.

## Tableau synoptique de la série OptiCut S 90: Equipements standard et optionnels

Le tableau indique les données techniques essentielles de la série. Votre expert WEINIG vous fournira avec plaisir des informations plus détaillées en fonction de vos critères individuels de production.

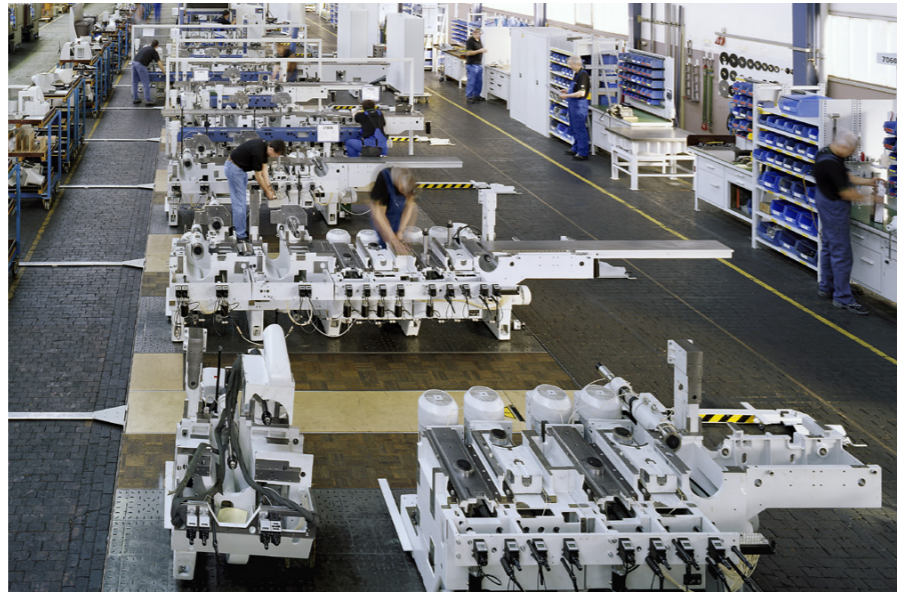
Ces données sont des valeurs standard et permettent de vous orienter. Veuillez nous contacter si vous avez d'autres exigences. D'autres valeurs peuvent s'appliquer selon la version. ( ) = en option.

	Série OptiCut S 90
Longueurs d'entrée maxi.	6,3 m
Poids maxi. des pièces	100 kg (150 kg)
Vitesse maxi. de déplacement de la butée poussoir	60 m/min (300 m/min)
Longueur fixe mini. avec triage	80 mm
Précision de positionnement	± 0,5 mm (± 0,1 mm)
Puissance nominale de l'avance	2,1 kW (5,1 kW)
Puissance temporaire / de pointe	5,0 kW (8,0 kW)
Puissance nominale du moteur de scie	7,5 kW (13,5 kW)
Guidage de butée poussoir robuste, durable, sans maintenance	●
Course réduite du presseur scie pour augmentation de rendement	●
Optimisation qualitative (jusqu'à 4 choix)	○
Alimentation transversale automatique avec contrôle automatique de la zone tampon	○
Trappe à chutes	○
Triage automatique	○

Sous réserve de modifications techniques. Les textes et les illustrations de ce prospectus comprennent aussi des équipements spéciaux ne faisant pas partie de l'équipement standard. Les capots de protection ont été partiellement retirés pour la prise des photos.

● Standard ○ Option

## Qualité WEINIG: la somme de nombreuses propriétés



Le nombre d'entreprises qui réussissent à s'imposer comme marques n'est pas bien grand. La société WEINIG peut dire qu'elle a réussi. La confiance y joue un rôle important. Et la capacité de confirmer cette confiance tous les jours chez le client. C'est ce que nous faisons avec la qualité: du travail de développement jusqu'à la livraison de pièces détachées, du matériau utilisé jusqu'au dense réseau de service après-vente. Nous sommes aidés par un personnel qui se distingue par son savoir-faire et sa passion pour le produit. En témoignent, par exemple, le plus extrême soin apporté au montage des machines ainsi que la formation permanente. Pour garantir les standards élevés de WEINIG, nous misons sur la profondeur de fabrication et un management de la qualité autonome. Notre production fait l'objet d'un processus d'optimisation permanent s'appuyant sur la méthode d'amélioration continue qui a fait ses preuves dans le monde entier sous le nom de « kaizen ».

N'oublions pas non plus que la qualité WEINIG est aussi synonyme de sécurité pour l'avenir grâce à des systèmes de machines ouverts, à leur efficacité énergétique et au développement durable. Toutes ces qualités se fondent en un produit dont nos clients disent, dans le monde entier, qu'il est exceptionnel. C'est ce que nous appelons « qualité 100 % WEINIG ».



Weitere Infos unter  
[film6.weinig.com](http://film6.weinig.com)

## Service WEINIG: tout proche du client



L'« approche client », c'est bien. Chez nous, nous le disons autrement, à savoir: Service WEINIG. Les hommes auxquels se réfère cette dénomination aimeraient faire partager à d'autres leur enthousiasme pour le bois. Et lorsque des spécialistes discutent entre eux, la solution n'est pas loin. C'est la raison pour laquelle le Service WEINIG mise sur le dialogue avec vous, sur une formation remarquable et sur la proximité régionale. La densité du réseau de service international WEINIG n'a pas son égale dans la branche. Ce qui signifie, pour vous: communication simple dans la langue nationale et assistance rapide, que ce soit au téléphone ou, sur place, par le technicien. Nous sommes sur la brèche pour vous 6 jours par semaine. Vous obtiendrez, par notre ligne d'assistance téléphonique, dans les délais les plus brefs, toute pièce détachée nécessaire – même pour un ancien modèle. Vous recevrez les conseils avisés de l'expert de WEINIG de votre pays. Nos formations personnalisées vous apprendront comment exploiter à fond le potentiel de performances de votre machine. Vous le verrez, nos spécialistes restent toujours ouverts à vos tâches de production.

- Succursales dans toutes les parties du monde
- Experts WEINIG parlant la langue du pays sur place
- Equipe mobile de plus de 300 techniciens de service après-vente
- Commandes de pièces détachées par ligne d'assistance téléphonique
- Conseil technique de spécialistes par ligne d'assistance téléphonique
- Service après-vente sur 6 jours semaine
- Programme de formation personnalisée cas par cas
- Accords de service après-vente sur demande
- Centre d'exposition international
- Financements adaptés aux besoins



# SERIE OPTICUT S 90

---



## **Secteur de produits Débit / Presses**

WEINIG DIMTER GMBH & CO.KG  
Rudolf-Diesel-Str. 14-16  
89257 Illertissen  
Allemagne

Téléphone +49 (0) 73 03 / 15-0  
Téléfax +49 (0) 73 03 / 15-1 99  
E-Mail [info-cutting@weinig.com](mailto:info-cutting@weinig.com)  
Internet [www.weinig.com](http://www.weinig.com)